

**VYJÁDŘENÍ O EXISTENCI SÍTĚ ELEKTRONICKÝCH KOMUNIKACÍ
A VŠEOBECNÉ PODMÍNKY OCHRANY SÍTĚ ELEKTRONICKÝCH KOMUNIKACÍ
SPOLEČNOSTI Česká telekomunikační infrastruktura a.s.**

vydané podle § 101 zákona č. 127/2005 Sb., o elektronických komunikacích a o změně některých souvisejících zákonů (zákon o elektronických komunikacích), ve znění pozdějších předpisů a § 161 zákona č. 183/2006 Sb., o územním plánování a stavebním řádu (stavební zákon) či dle dalších příslušných právních předpisů

Číslo jednací: 731754/16**Číslo žádosti: 0116 726 827**

**Důvod vydání Vyjádření: Územní řízení k rozhodnutí - o umístění stavby, - o změně
využití území, - o změně stavby**

Platnost tohoto Vyjádření končí dne: 17. 10. 2018.

Žadatel	Pavlína Činčurová	
Stavebník	Správa železniční dopravní cesty, státní organizace, Dlážděná 1003/7, Praha, 11000	
Název akce	Výstavba DOK v úseku Hradec Králové, hl.n. - Jaroměř	
Zájmové území	Okres	Hradec Králové, Náchod
	Obec	Černožice, Holohlavy, Hradec Králové
	Kat. území / č. parcely	Semonice; Jezbiny; Jaroměř; Smřice; Předměřice nad Labem; Pražské Předměstí; Plotiště nad Labem; Plácky; Kukleny; Holohlavy; Černožice nad Labem

Žadatel shora označenou žádostí určil a vyznačil zájmové území, jakož i stanovil důvod pro vydání Vyjádření o existenci sítě elektronických komunikací a Všeobecných podmínek ochrany sítě elektronických komunikací společnosti Česká telekomunikační infrastruktura a.s.(dále jen *Vyjádření*).

Na základě určení a vyznačení zájmového území žadatelem a na základě stanovení důvodu pro vydání *Vyjádření* vydává společnost Česká telekomunikační infrastruktura a.s. následující *Vyjádření*:

Ve vyznačeném zájmovém území se nachází síť elektronických komunikací
společnosti Česká telekomunikační infrastruktura a.s. (dále jen *SEK*)
nebo její ochranné pásmo.

Existence a poloha *SEK* je zakreslena v příloženém výřezu/výřezích z účelové mapy *SEK* společnosti Česká telekomunikační infrastruktura a.s. Ochranné pásmo *SEK* je v souladu s ustanovením § 102 zákona č. 127/2005 Sb., o elektronických komunikacích a o změně některých souvisejících zákonů stanoveno rozsahem 1,5 m po stranách krajního vedení *SEK* a není v příloženém výřezu/výřezích z účelové mapy *SEK* společnosti Česká telekomunikační infrastruktura a.s.vyznačeno (dále jen *Ochranné pásmo*).

(1) *Vyjádření* je platné pouze pro zájmové území určené a vyznačené žadatelem, jakož i pro důvod vydání *Vyjádření* stanovený žadatelem v žádosti.

Číslo jednací: 731754/16

Číslo žádosti: 0116 726 827

Vyjádření pozbývá platnosti uplynutím doby platnosti v tomto *Vyjádření* uvedené, změnou rozsahu zájmového území či změnou důvodu vydání *Vyjádření* uvedeného v žádosti, nesplněním povinnosti stavebníka dle bodu (3) tohoto *Vyjádření*, a nebo pokud se žadatel či stavebník bezprostředně před zahájením realizace stavby ve vyznačeném zájmovém území prokazatelně neujistí u společnosti *Česká telekomunikační infrastruktura a.s.* o tom, zda toto *Vyjádření* v době bezprostředně předcházející zahájení realizace stavby ve vyznačeném zájmovém území stále odpovídá skutečnosti, to vše v závislosti na tom, která ze skutečností rozhodná pro pozbytí platnosti tohoto *Vyjádření* nastane nejdříve.

(2) Podmínky ochrany *SEK* jsou stanoveny v tomto *Vyjádření* a ve Všeobecných podmínkách ochrany *SEK* společnosti *Česká telekomunikační infrastruktura a.s.*, které jsou nedílnou součástí tohoto *Vyjádření*. Stavebník, nebo jím pověřená třetí osoba, je povinen řídit se těmito Všeobecnými podmínkami ochrany *SEK* společnosti *Česká telekomunikační infrastruktura a.s.*

(3) Stavebník, nebo jím pověřená třetí osoba, je povinen **pouze pro případ, že**

a) existence a poloha *SEK*, jež je zakreslena v přiloženém výřezu/výřezech z účelové mapy *SEK* společnosti *Česká telekomunikační infrastruktura a.s.* a nebo

b) toto *Vyjádření*, včetně Všeobecných podmínek ochrany *SEK*

nepředstavuje dostatečnou informaci pro záměr, pro který podal shora označenou žádost nebo pro zpracování projektové dokumentace stavby, která koliduje se *SEK*, nebo zasahuje do Ochranného pásma *SEK*, vyzvat písemně společnost *Česká telekomunikační infrastruktura a.s.* k upřesnění podmínek ochrany *SEK*, a to prostřednictvím zaměstnance společnosti *Česká telekomunikační infrastruktura a.s.* pověřeného ochranou sítě - Jiří Bůta, e-mail: jiri.buta@cetin.cz (dále jen POS).

(4) Přeložení *SEK* zajistí její vlastník, společnost *Česká telekomunikační infrastruktura a.s.* Stavebník, který vyvolal překládku *SEK* je dle ustanovení § 104 odst. 17 zákona č. 127/2005 Sb., o elektronických komunikacích a o změně některých souvisejících zákonů povinen uhradit společnosti *Česká telekomunikační infrastruktura a.s.* veškeré náklady na nezbytné úpravy dotčeného úseku *SEK*, a to na úrovni stávajícího technického řešení.

(5) Pro účely přeložení *SEK* dle bodu (3) tohoto *Vyjádření* je stavebník povinen uzavřít se společností *Česká telekomunikační infrastruktura a.s.* Smlouvu o realizaci překládky *SEK*.

(6) Společnost *Česká telekomunikační infrastruktura a.s.* prohlašuje, že žadateli byly pro jím určené a vyznačené zájmové území poskytnuty veškeré, ke dni podání shora označené žádosti, dostupné informace o *SEK*.

(7) Žadateli převzetím tohoto *Vyjádření* vzniká povinnost poskytnuté informace a data užít pouze k účelu, pro který mu byla tato poskytnuta. Žadatel není oprávněn poskytnuté informace a data rozmnožovat, rozšiřovat, pronajímat, půjčovat či jinak užívat bez souhlasu společnosti *Česká telekomunikační infrastruktura a.s.* V případě porušení těchto povinností vznikne žadateli odpovědnost vyplývající z platných právních předpisů, zejména předpisů práva autorského.

V případě dotazů k *Vyjádření* lze kontaktovat společnost *Česká telekomunikační infrastruktura a.s.* na asistenční lince 14 111.

Přílohami *Vyjádření* jsou:

- Všeobecné podmínky ochrany *SEK* společnosti *Česká telekomunikační infrastruktura a.s.*
- Informace k vytyčení *SEK*
- Další přílohy (specifikace, počet listů atp.)

1:1000 Výřez z digitální dokumentace *SEK* 21x A3

1:5000 Přehledka 4x A2

Číslo jednací: 731754/16

Číslo žádosti: 0116 726 827

Vyjádření vydala společnost *Česká telekomunikační infrastruktura a.s.* dne: 17. 10. 2016.


Česká telekomunikační infrastruktura a.s.
Olšanská 2681/6
130 00 Praha 3
DIČ: CZ04084063


Všeobecné podmínky ochrany SEK společnosti Česká telekomunikační infrastruktura a.s.

I. Obecná ustanovení

1. Stavebník, nebo jím pověřená třetí osoba, je povinen při provádění jakýchkoliv činností, zejména stavebních nebo jiných prací, při odstraňování havárií a projektování staveb, řídit se platnými právními předpisy, technickými a odbornými normami (včetně doporučených), správnou praxí v oboru stavebnictví a technologickými postupy a učinit veškerá opatření nezbytná k tomu, aby nedošlo k poškození nebo ohrožení sítě elektronických komunikací ve vlastnictví společnosti Česká telekomunikační infrastruktura a.s. a je výslovně srozuměn s tím, že SEK jsou součástí veřejné komunikační sítě, jsou zajišťovány ve veřejném zájmu a jsou chráněny právními předpisy.
2. Při jakékoliv činnosti v blízkosti vedení SEK je stavebník, nebo jím pověřená třetí osoba, povinen respektovat ochranné pásmo SEK tak, aby nedošlo k poškození nebo zamezení přístupu k SEK. Při křížení nebo souběhu činností se SEK je povinen řídit se platnými právními předpisy, technickými a odbornými normami (včetně doporučených), správnou praxí v oboru stavebnictví a technologickými postupy. Při jakékoliv činnosti ve vzdálenosti menší než 1,5 m od krajního vedení vyznačené trasy podzemního vedení SEK (dále jen PVSEK) nesmí používat mechanizačních prostředků a nevhodného nářadí.
3. Pro případ porušení kterékoliv z povinností stavebníka, nebo jím pověřené třetí osoby, založené Všeobecnými podmínkami ochrany SEK společnosti Česká telekomunikační infrastruktura a.s. je stavebník, nebo jím pověřená třetí osoba, odpovědný za veškeré náklady a škody, které společnosti Česká telekomunikační infrastruktura a.s. vzniknou porušením jeho povinností.
4. V případě, že budou zemní práce zahájeny po uplynutí doby platnosti tohoto Vyjádření, nelze toto Vyjádření použít jako podklad pro vytyčení a je třeba požádat o vydání nového Vyjádření.
5. Bude-li žadatel na společnosti Česká telekomunikační infrastruktura a.s. požadovat, aby se jako účastník správního řízení, pro jehož účely bylo toto Vyjádření vydáno, vzdala práva na odvolání proti rozhodnutí vydanému ve správním řízení, pro jehož účely bylo toto Vyjádření vydáno, je povinen kontaktovat POS.

II. Součinnost stavebníka při činnostech v blízkosti SEK

1. Započítí činnosti je stavebník, nebo jím pověřená třetí osoba, povinen oznámit POS. Oznámení bude obsahovat číslo Vyjádření, k němuž se vztahují tyto podmínky.
2. Před započítím zemních prací či jakékoliv jiné činnosti je stavebník, nebo jím pověřená třetí osoba, povinen zajistit vyznačení tras PVSEK na terénu dle polohopisné dokumentace. S vyznačenou trasou PVSEK prokazatelně seznámí všechny osoby, které budou a nebo by mohly činnosti provádět.
3. Stavebník, nebo jím pověřená třetí osoba, je povinen upozornit jakoukoliv třetí osobu, jež bude provádět zemní práce, aby zjistila nebo ověřila stranovou a hloubkovou polohu PVSEK příčnými sondami, a je srozuměn s tím, že možná odchylka uložení středu trasy PVSEK, stranová i hloubková, činí +/- 30 cm mezi skutečným uložením PVSEK a polohovými údaji ve výkresové dokumentaci.
4. Při provádění zemních prací v blízkosti PVSEK je stavebník, nebo jím pověřená třetí osoba, povinen postupovat tak, aby nedošlo ke změně hloubky uložení nebo prostorového uspořádání PVSEK. Odkryté PVSEK je stavebník, nebo jím pověřená třetí osoba, povinen zabezpečit proti prověšení, poškození a odcizení.
5. Při zjištění jakéhokoliv rozporu mezi údaji v projektové dokumentaci a skutečností je stavebník, nebo jím pověřená třetí osoba, povinen bez zbytečného odkladu přerušit práce a zjištění rozporu oznámit POS. V přerušovaných pracích lze pokračovat teprve poté, co od POS prokazatelně obdržel souhlas k pokračování v pracích.
6. V místech, kde PVSEK vystupuje ze země do budovy, rozváděče, na sloup apod. je stavebník, nebo jím pověřená třetí osoba, povinen vykonávat zemní práce se zvýšenou mírou opatrnosti s ohledem na ubývající krytí nad PVSEK. Výkopové práce v blízkosti sloupů nadzemního vedení SEK (dále jen NVSEK) je povinen provádět v takové vzdálenosti, aby nedošlo k narušení jejich stability, to vše za dodržení platných právních předpisů, technických a odborných norem, správné praxi v oboru stavebnictví a technologických postupů.

7. Při provádění zemních prací, u kterých nastane odkrytí *PVSEK*, stavebník, nebo jím pověřená třetí osoba před zakrytím *PVSEK* vyzve *POS* ke kontrole. Zához je stavebník oprávněn provést až poté, kdy prokazatelně obdržel souhlas *POS*.
8. Stavebník, nebo jím pověřená třetí osoba, není oprávněn manipulovat s kryty kabelových komor a vstupovat do kabelových komor bez souhlasu společnosti *Česká telekomunikační infrastruktura a.s.*
9. Stavebník, nebo jím pověřená třetí osoba, není oprávněn trasu *PVSEK* mimo vozovku přejíždět vozidly nebo stavební mechanizací, a to až do doby, než *PVSEK* řádně zabezpečí proti mechanickému poškození. Stavebník, nebo jím pověřená třetí osoba, je povinen projednat s *POS* způsob mechanické ochrany trasy *PVSEK*. Při přepravě vysokého nákladu nebo mechanizace pod trasou *NVSEK* je stavebník, nebo jím pověřená třetí osoba, povinen respektovat výšku *NVSEK* nad zemí.
10. Stavebník, nebo jím pověřená třetí osoba, není oprávněn na trase *PVSEK* (včetně ochranného pásma) jakkoliv měnit niveletu terénu, vysazovat trvalé porosty ani měnit rozsah a konstrukci zpevněných ploch (např. komunikací, parkovišť, vjezdů aj.).
11. Stavebník, nebo jím pověřená třetí osoba, je povinen manipulační a skladové plochy zřízovat v takové vzdálenosti od *NVSEK*, aby činnosti na/v manipulačních a skladových plochách nemohly být vykonávány ve vzdálenost menší než 1m od *NVSEK*.
12. Stavebník, nebo jím pověřená třetí osoba, není oprávněn užívat, přemísťovat a odstraňovat technologické, ochranné a pomocné prvky *SEK*.
13. Stavebník, nebo jím pověřená třetí osoba, není oprávněn bez předchozího projednání jakkoliv manipulovat s případně odkrytými prvky *SEK*, zejména s ochrannou skříňí optických spojek, optickými spojkami, technologickými rezervami či jakýmkoliv jiným zařízením *SEK*.
14. Stavebník, nebo jím pověřená třetí osoba, je povinen každé poškození či krádež *SEK* neprodleně od okamžiku zjištění takové skutečnosti, oznámit *POS* na telefonní číslo: 602 485 857 nebo v mimopracovní době na telefonní číslo 238 462 690.

III. Práce v objektech a odstraňování objektů

1. Stavebník, nebo jím pověřená třetí osoba, je povinen před zahájením jakýchkoliv prací v budovách a jiných objektech, kterými by mohl ohrozit stávající *SEK*, prokazatelně kontaktovat *POS* a zajistit u společnosti *Česká telekomunikační infrastruktura a.s.* bezpečné odpojení *SEK*.
2. Při provádění činností v budovách a jiných objektech je stavebník, nebo jím pověřená třetí osoba, povinen v souladu s právními předpisy, technickými a odbornými normami (včetně doporučených), správnou praxí v oboru stavebnictví a technologickými postupy provést mimo jiné průzkum vnějších i vnitřních vedení *SEK* na omítce i pod ní.

IV. Součinnost stavebníka při přípravě stavby

1. Pokud činností stavebníka, nebo jím pověřené třetí osoby, k níž je třeba povolení správního orgánu dle zvláštního právního předpisu, dojde k ohrožení či omezení *SEK*, je stavebník, nebo jím pověřená třetí osoba, povinen kontaktovat *POS* a předložit zakreslení *SEK* do příslušné dokumentace stavby (projektové, realizační, koordinační atp.).
2. V případě, že pro činnosti stavebníka, nebo jím pověřené třetí osoby, není třeba povolení správního orgánu dle zvláštního právního předpisu, je stavebník, nebo jím pověřená třetí osoba, povinen předložit zakreslení trasy *SEK* i s příslušnými kótami do zjednodušené dokumentace (katastrální mapa, plánec), ze které bude zcela patrná míra dotčení *SEK*.

3. Při projektování stavby, rekonstrukce či přeložky vedení a zařízení silových elektrických sítí, elektrických trakcí vlaků a tramvají, nejpozději však před zahájením správního řízení ve věci povolení stavby, rekonstrukce či přeložky vedení a zařízení silových elektrických sítí, elektrických trakcí vlaků a tramvají, je stavebník, nebo jím pověřená třetí osoba, povinen provést výpočet rušivých vlivů, zpracovat ochranná opatření a předat je *POS*.

4. Při projektování stavby, při rekonstrukci, která se nachází v ochranném pásmu radiových tras společnosti *Česká telekomunikační infrastruktura a.s.* a překračuje výšku 15 m nad zemským povrchem, a to včetně dočasných objektů zařízení staveniště (jeřáby, konstrukce, atd.), nejpozději však před zahájením správního řízení ve věci povolení takové stavby, je stavebník nebo jím pověřená třetí osoba, povinen kontaktovat *POS*. Ochranné pásmo radiových tras v šíři 50m je zakresleno do situačního výkresu. Je tvořeno dvěma podélnými pruhy o šíři 25 m po obou stranách radiového paprsku v celé jeho délce, resp. 25 m kruhem kolem vysílacího radiového zařízení.

5. Pokud se v zájmovém území stavby nachází podzemní silnoproudé vedení (NN) společnosti *Česká telekomunikační infrastruktura a.s.* je stavebník, nebo jím pověřená třetí osoba, před zahájením správního řízení ve věci povolení správního orgánu k činnosti stavebníka, nebo jím pověřené třetí osoby, nejpozději však před zahájením stavby, povinen kontaktovat *POS*.

6. Pokud by navrhované stavby (produktovody, energovody aj.) svými ochrannými pásmy zasahovaly do prostoru stávajících tras a zařízení *SEK*, či do jejich ochranných pásem, je stavebník, nebo jím pověřená třetí osoba, povinen realizovat taková opatření, aby mohla být prováděna údržba a opravy *SEK*, a to i za použití mechanizace, otevřeného plamene a podobných technologií.

V. Křížení a souběh se *SEK*

1. Stavebník, nebo jím pověřená třetí osoba, je povinen v místech křížení *PVSEK* se sítěmi technické infrastruktury, pozemními komunikacemi, parkovacími plochami, vjezdy atp. ukládat *PVSEK* v zákonných předpisy stanovené hloubce a chránit *PVSEK* chráničkami s přesahem minimálně 0,5 m na každou stranu od hrany křížení. Chráničku je povinen utěsnit a zamezit vnikání nečistot.

2. Stavebník nebo jím pověřená třetí osoba, je výslovně srozuměn s tím, že v případě, kdy hodlá umístit stavbu sjezdu či vjezdu, je povinen stavbu sjezdu či vjezdu umístit tak, aby metalické kabely *SEK* nebyly umístěny v hloubce menší než 0,6 m a optické nebyly umístěny v hloubce menší než 1 m.

3. Stavebník, nebo jím pověřená třetí osoba, je povinen základy (stavby, opěrné zdi, podezdívky apod.) umístit tak, aby dodržel minimální vodorovný odstup 1,5 m od krajního vedení, případně kontaktovat *POS*.

4. Stavebník, nebo jím pověřená třetí osoba, není oprávněn trasy *PVSEK* znepřístupnit (např. zabetonováním).

5. Stavebník, nebo jím pověřená třetí osoba, je při křížení a souběhu stavby nebo sítí technické infrastruktury s kabelovodem povinen zejména:

- pokud plánované stavby nebo trasy sítí technické infrastruktury budou umístěny v blízkosti kabelovodu ve vzdálenosti menší než 2 m nebo při křížení kabelovodu ve vzdálenosti menší než 0,5 m nad nebo kdekoliv pod kabelovodem, předložit *POS* zakreslení v příčných řezech,
- do příčného řezu zakreslit také profil kabelové komory v případě, kdy jsou sítě technické infrastruktury či stavby umístěny v blízkosti kabelové komory ve vzdálenosti menší než 2 m,
- neumísťovat nad trasou kabelovodu v podélném směru sítí technické infrastruktury,
- předložit *POS* vypracovaný odborný statický posudek včetně návrhu ochrany tělesa kabelovodu pod stavbou, ve vjezdu nebo pod zpevněnou plochou,
- nezakrývat vstupy do kabelových komor, a to ani dočasně,
- projednat s *POS*, nejpozději ve fázi projektové přípravy, jakékoliv výkopové práce, které by mohly být vedeny v úrovni či pod úrovní kabelovodu nebo kabelové komory a veškeré případy, kdy jsou trajektorie podvrtnů a protlaků ve vzdálenosti menší než 1,5 m od kabelovodu.

Příloha k *Vyjádření* 731754/16

Číslo žádosti: 0116 726 827

Informace k vytyčení *SEK*

V případě požadavku na vytyčení *PVSEK* společnosti *Česká telekomunikační infrastruktura a.s.* se, prosím, obraťte na společnosti uvedené níže.

Česká telekomunikační infrastruktura a.s. - středisko Čechy východ

se sídlem: Olšanská 2681/6, Praha 3, PSČ 13000

IČ: 04084063

DIČ: CZ04084063

kontakt: tel: 238464423 obslužná doba po-pa 7 - 15 hod

Česká telekomunikační infrastruktura a.s. - středisko Čechy východ

se sídlem: Olšanská 2681/6, Praha 3, PSČ 13000

IČ: 04084063

DIČ: CZ04084063

kontakt: tel: 238464525 obslužná doba po-pa 7 - 15 hod

TEMO-TELEKOMUNIKACE, a.s. - výhradní dodavatel společnosti Česká telekomunikační infrastruktura a.s.

se sídlem: U Záběhlického zámku 233/15, 106 00 Praha 10

IČ: 25740253

DIČ: CZ25740253

kontakt: Michal Nun, mobil: 601 378 578, vytyceni@temo.cz

AZ GEONET - Pavel Kazda

se sídlem: Sedláčkova 1436/14, 500 02 Hradec Králové

IČ: 72885777

DIČ: CZ7308093045

kontakt: Pavel Kazda, mobil: 776020134, e-mail: azgeonet@seznam.cz

CITRON GROUP ELEKTRO s.r.o.

se sídlem: Radvance č.p. 45, PSČ: 542 12, Radvanice v Čechách, okres Trutnov

IČ: 26012138

DIČ: CZ26012138

kontakt: Pavel Cícvárek, fax: 499897250, mobil: 608831123, e-mail: CITRON.GROUP.ELEKTRO@seznam.cz
Tomáš Trejtnar, fax: 499897250, mobil: 777006656, e-mail: CITRON.GROUP.ELEKTRO@seznam.cz

COM PLUS CZ, a.s.

se sídlem: Akademia Bedrny 365, 500 03 Hradec Králové

IČ: 25772104

DIČ: CZ25772104

kontakt: Help Desk: tel.: 472702123, mobil: 724150190, e-mail: helpdesk@complus.cz
technik: Cyril Belej tel.: 724 483 810, e-mail: cyril.belej@complus.cz

ELTER, s.r.o.

se sídlem: Straněnská 1149, 539 01 Hlinsko

IČ: 49814419

DIČ: CZ49814419

kontakt: tel.: 469312100, mobil: 731115925, e-mail: elter.hlinsko@xaz.cz
Havel Stanislav, mobil: 736778264, Chadima Zdeněk, mobil: 731115933

EMP Pardubice s.r.o.

se sídlem: Erno Košťála 957, 530 12 Pardubice

IČ: 64793150

DIČ: CZ 64793150

kontakt: Bohumil Hubálek, mobil: 602492449, e-mail: emp.pce@seznam.cz

EMIPO-energomontáže s.r.o

se sídlem: U Větrolamu 5 568 02 Svitavy

IČ: 620 65 530

DIČ: CZ 620 65 530

kontakt: Ing. Dvořák Jaroslav, mobil: 724785113, e-mail: dvorakemipo@seznam.cz
Abraham Josef, mobil: 602173802, e-mail: dvorakemipo@seznam.cz

Příloha k *Vyjádření* 731754/16

Číslo žádosti: 0116 726 827

EUROSPÓJ, v.o.s.

se sídlem: Průmyslová 387, 530 03 Pardubice
IČ: 47473991 DIČ: CZ 47473991
kontakt: Jan Matějka, tel.: 466616101, mobil: 608111234, e-mail: eurospoj@eurospoj.cz,
Petr Borovec, tel.: 466616101, mobil: 603150066, e-mail: eurospoj@eurospoj.cz

FEM - Miloš Fejfar

se sídlem: Lužany 141, 507 06 Lužany
IČ: 66315824 DIČ:
kontakt: Miloš Fejfar, fax: 493597087, mobil: 602413554, e-mail: fejfar.milos@seznam.cz

Chadima Zdeněk

se sídlem: Máchova 257, 539 73 Skuteč
IČ: 01222163 DIČ:
kontakt: Zdeněk Chadima, tel: 731115933, e-mail: z.chadima@tiscali.cz

Karel Horský

se sídlem: Poličská 877/36, 568 02 Svitavy - Předměstí
IČ: 01377841 DIČ:
kontakt: Karel Horský, mobil: 602 483 023, e-mail: k.horsky.sy@gmail.com

K+K ELTEC, s.r.o.

se sídlem: Smetanova 997, 517 41 Kostelec nad Orlicí
IČ: 25277308 DIČ: CZ25277308
kontakt: Radovan Krsek, mobil: 603486395, e-mail: krsek@eltec.cz

Libor Kos

se sídlem: Horní Čermná 5, 561 56 Horní Čermná
IČ: 40156770 DIČ:
kontakt: Libor Kos, mobil: 737906322, e-mail: libor.kos@email.cz

Michlovský stavební s.r.o.

se sídlem: Salaš 99, 76351 Zlín
IČ: 27714080 DIČ: CZ 27714080
kontakt: STŘEDSKO HRADEC KRÁLOVÉ:
Aleš Klimt, mobil: 602482988, e-mail: klimt@michlovsky.cz
Jiří Sibor, mobil: 605 200 724, sibor@michlovsky.cz
František Uříčář, mobil: 605200784, e-mail: uricar@michlovsky.cz

Michlovský stavební s.r.o.

se sídlem: Salaš 99, 76351 Zlín
IČ: 27714080 DIČ: CZ 27714080
kontakt: STŘEDSKO HRADEC KRÁLOVÉ:
Aleš Klimt, mobil: 602482988, e-mail: klimt@michlovsky.cz
Tomáš Matějka, mobil: 731 622 816, e-mail: matejka@michlovsky.cz
František Uříčář, mobil: 605200784, e-mail: uricar@michlovsky.cz

Milan Šulc

se sídlem: Jamné nad Orlicí 190, PSČ: 561 65
IČ: 73655678 DIČ:
kontakt: Ing. Milan Šulc, mobil: 602482975, e-mail: sulcmilan@seznam.cz

Příloha k *Vyjádření* 731754/16

Číslo žádosti: 0116 726 827

SECURITY PARTNER, s.r.o.

se sídlem: Na Plácku 1330, Kostelec nad Orlicí
IČ: 48152871 DIČ: CZ48152871
kontakt: Ing. Roland Sagner, mobil: 777778256, e-mail: sagner@xkomfort.cz

STARMON s.r.o.

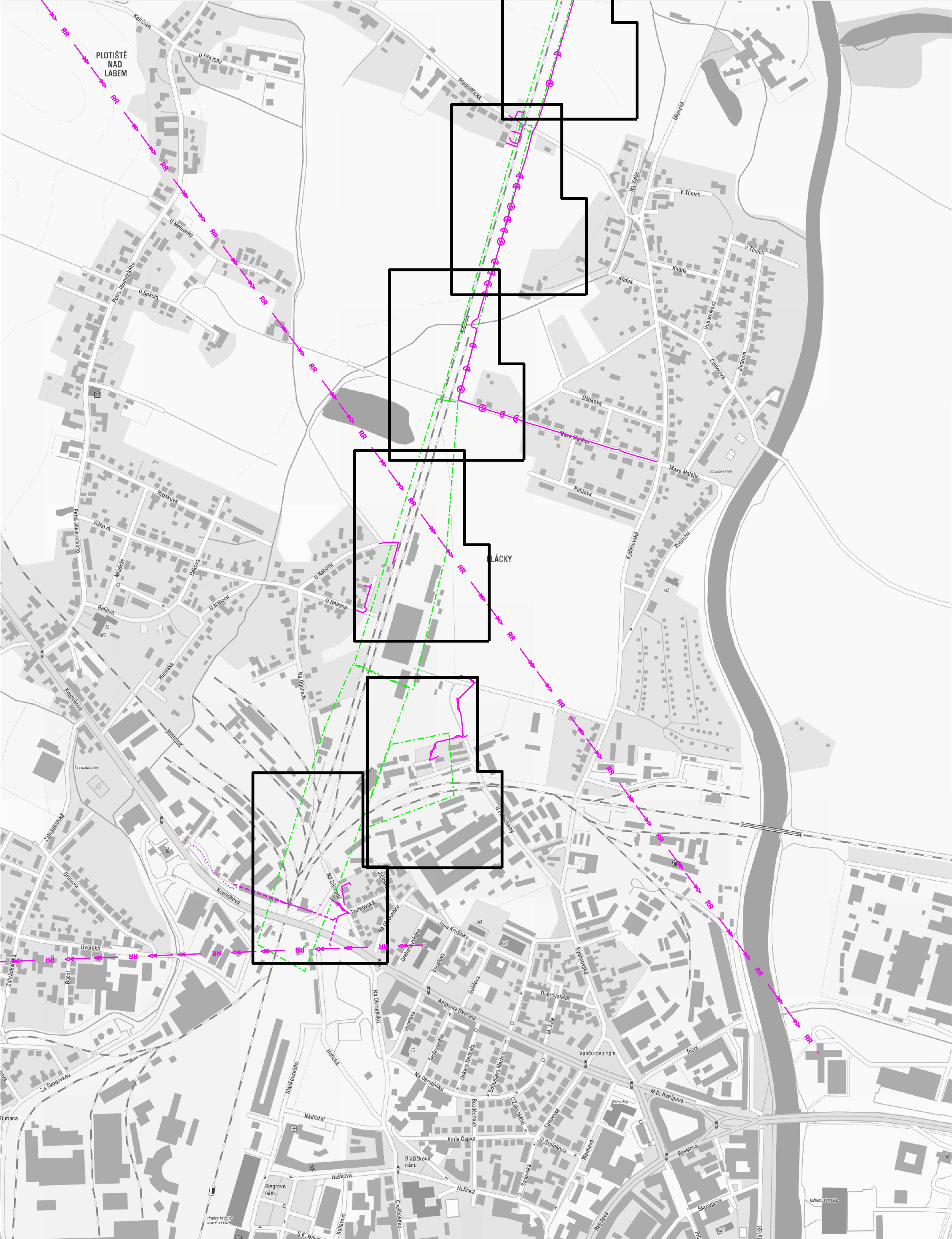
se sídlem: Průmyslová 1880, 565 01 Choceň
IČ: 49285751 DIČ: CZ49285751
kontakt: Marek Bedrníček, mobil: 605003042, e-mail: bedrnicek@starmon.cz

SUPTel a.s.

se sídlem: Hřbitovní 1322/15, 312 16 Plzeň
IČ: 25229397 DIČ: CZ25229397
kontakt: Vlastimil Koudelka, mobil: 725277777, e-mail: koudelka@suptel.cz

Telsit s.r.o.

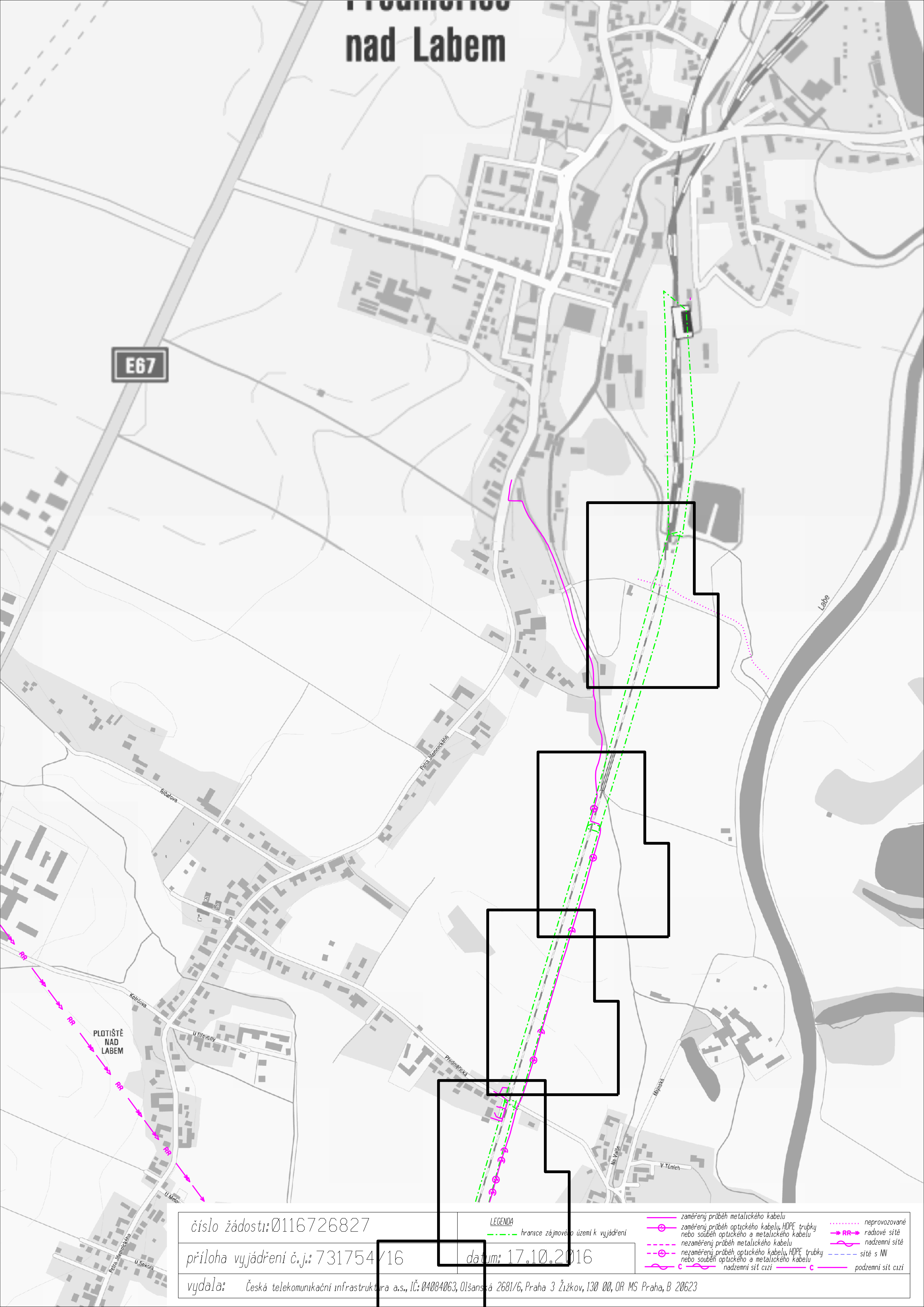
se sídlem: K Dolíkám 125, 503 11 Hradec Králové 15
IČ: 62025384 DIČ: CZ62025384
kontakt: Petr Novák, mobil: 603592292, e-mail: novak@telsit.cz
Miroslav Kodrle, mobil: 603593934, e-mail: kodrle@telsit.cz



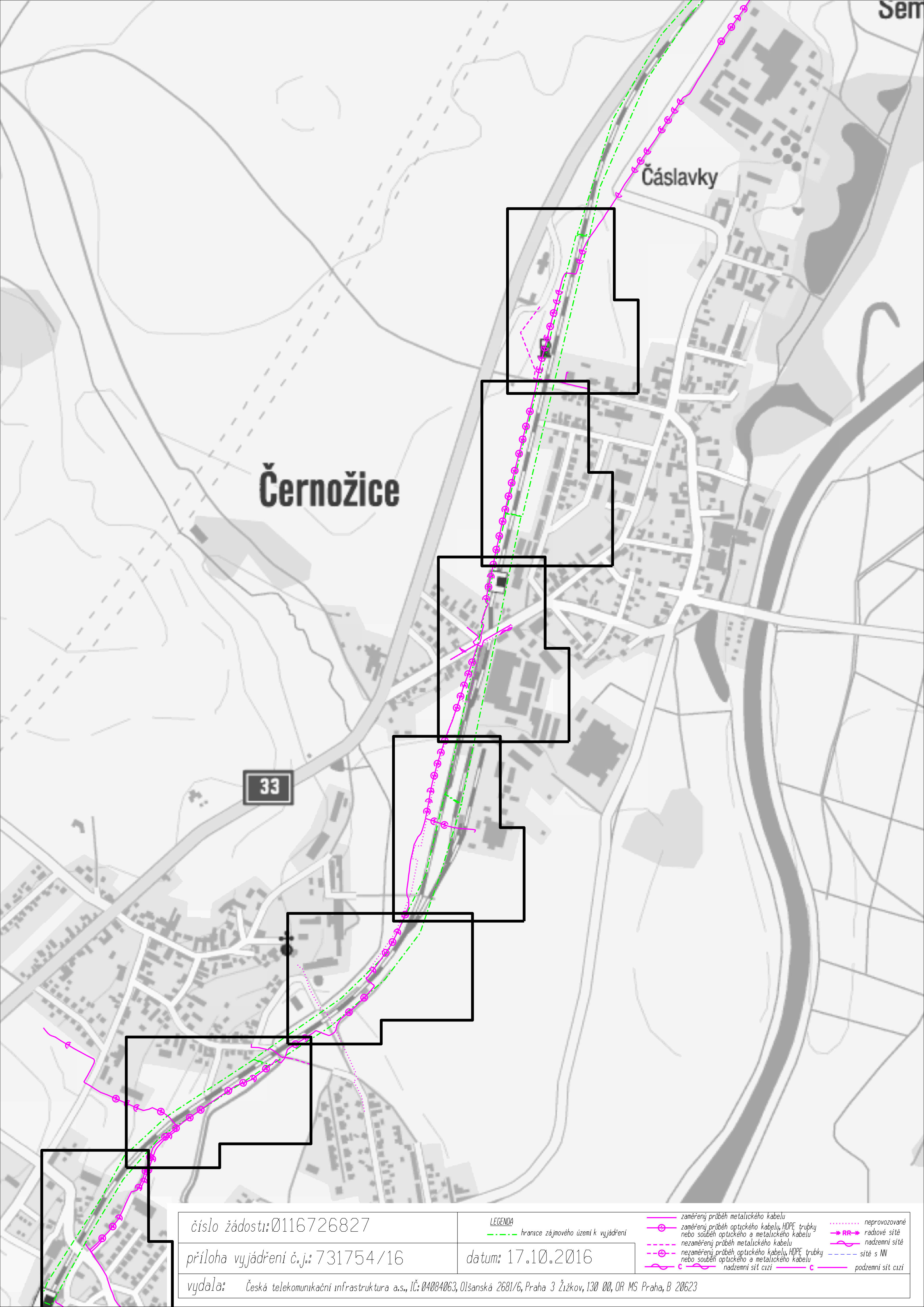
číslo žádosti: 0116726827	LEGENDA	zaměřený průběh metalického kabelu neprovozované
priloha vyjádření č.j.: 731754/16	----- hranice zájmového území k vyjádření	zaměřený průběh optického kabelu, HDPE trubky nebo souběh optického a metalického kabelu	→ RR → radiové sítě
vydala: Česká telekomunikační infrastruktura a.s., IČ: 04084063, Olšanská 2681/6, Praha 3 Žižkov, 130 00, OR MS Praha, B 20623	datum: 17.10.2016	----- nezaměřený průběh metalického kabelu	~~~~~ nadzemní sítě
		----- nezaměřený průběh optického kabelu, HDPE trubky nebo souběh optického a metalického kabelu	----- síť s NN
		~~~~~ nadzemní síť cizí	~~~~~ podzemní síť cizí



# Plošný plán nad Labem

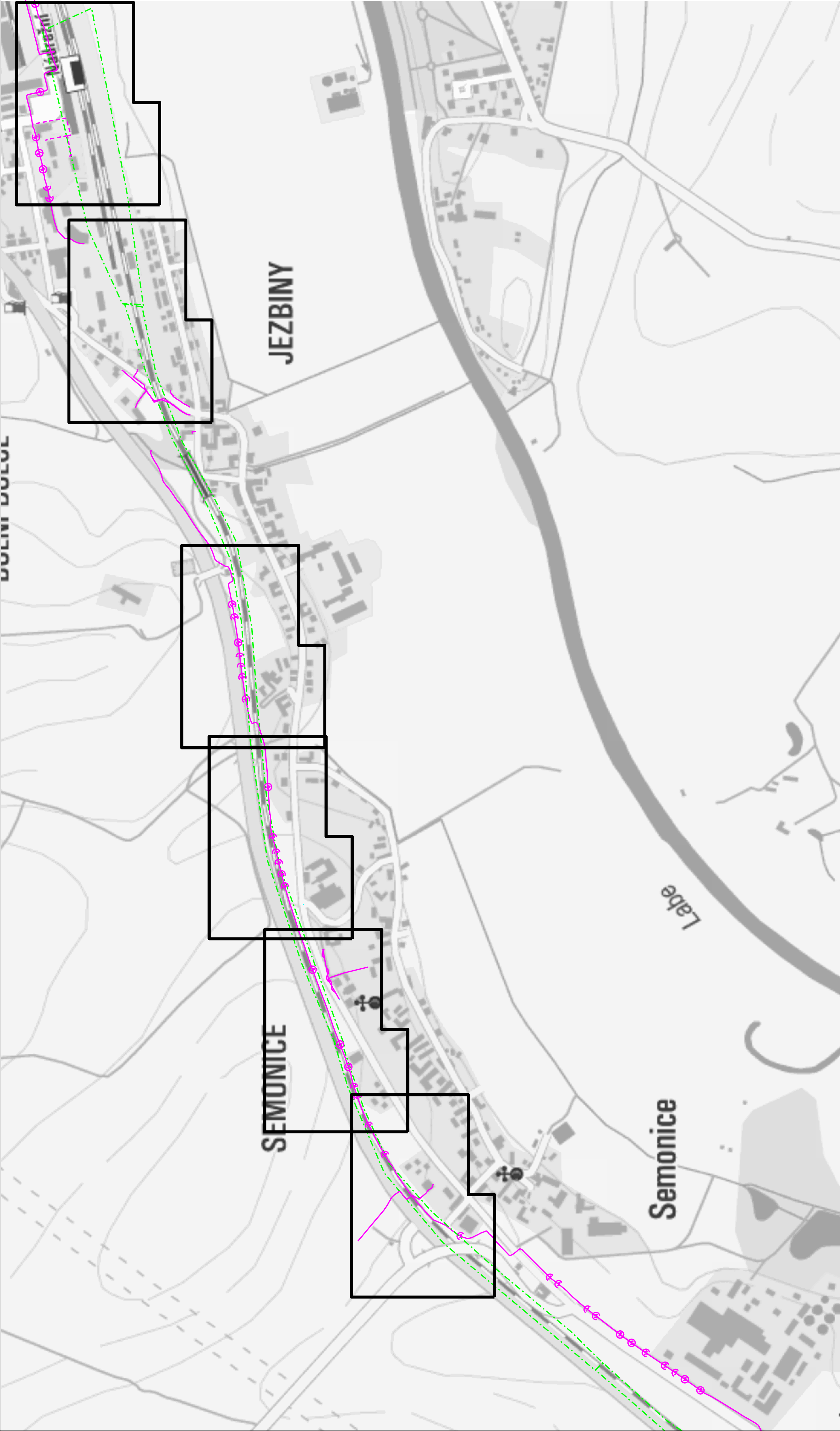






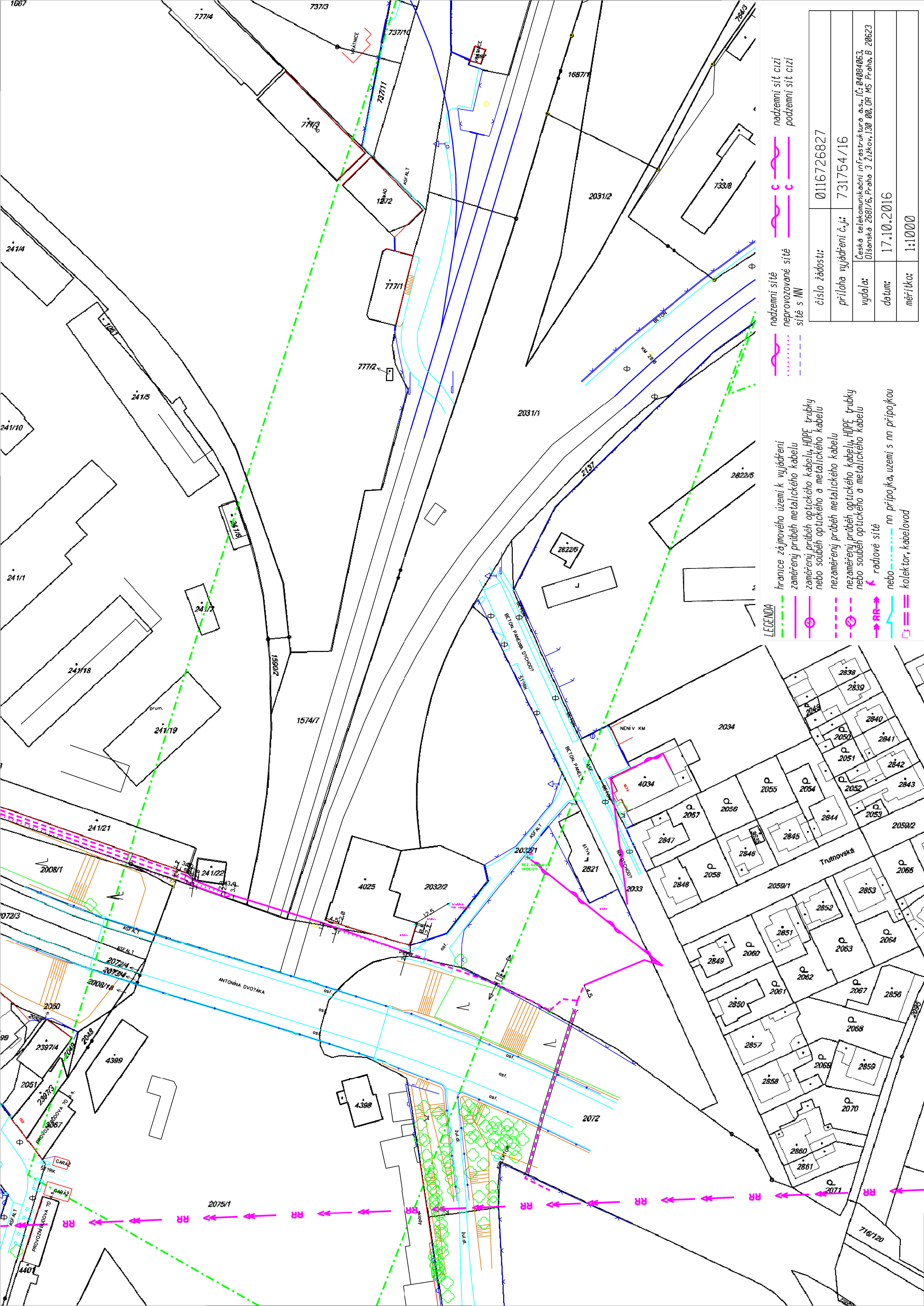
číslo žádosti:0116726827	<div>LEGENDA</div> <div><div><div></div><div>hranice zájmového území k vyjádření</div></div></div>	<div><div><div></div><div>zaměřený průběh metalického kabelu</div></div><div><div><div></div><div>zaměřený průběh optického kabelu, HDPE trubky nebo souběh optického a metalického kabelu</div></div><div><div></div><div>nezaměřený průběh metalického kabelu</div></div><div><div><div></div><div>nezaměřený průběh optického kabelu, HDPE trubky nebo souběh optického a metalického kabelu</div></div><div><div><div>C</div><div>nadzemní síť cizí</div></div><div><div></div><div>podzemní síť cizí</div></div></div></div><div><div><div></div><div>neprovozované</div></div><div><div><div>→ RR →</div><div>radiové sítě</div></div><div><div></div><div>nadzemní sítě</div></div><div><div><div>----</div><div>sítě s NN</div></div></div></div></div></div></div>
příloha vyjádření č.j.: 731754/16	datum: 17.10.2016	
vydala: Česká telekomunikační infrastruktura a.s., IČ: 04084063, Olšanská 2681/6, Praha 3 Žižkov, 130 00, OR MS Praha, B 20623		





číslo žádosti: 0116726827	<div>LEGENDA</div> <div>----- hranice zájmového území k vyjádření</div>	<div>— zaměřený průběh metalického kabelu</div> <div>— ⊕ zaměřený průběh optického kabelu, HDPE trubky nebo souběh optického a metalického kabelu</div> <div>--- ⊕ nezaměřený průběh metalického kabelu</div> <div>--- ⊕ nezaměřený průběh optického kabelu, HDPE trubky nebo souběh optického a metalického kabelu</div> <div>— nadzemní síť cizí</div> <div>— C podzemní síť cizí</div>
příloha vyjádření č.j.: 731754/16	datum: 17.10.2016	<div>..... neprovozované</div> <div>→ RR → radové sítě</div> <div>— nadzemní sítě</div> <div>--- síť s NW</div> <div>— podzemní síť cizí</div>
vydala: Česká telekomunikační infrastruktura a.s., IČ: 04084063, Olšanská 2681/6, Praha 3 Žižkov, 130 00, OR MS Praha, B 20623		



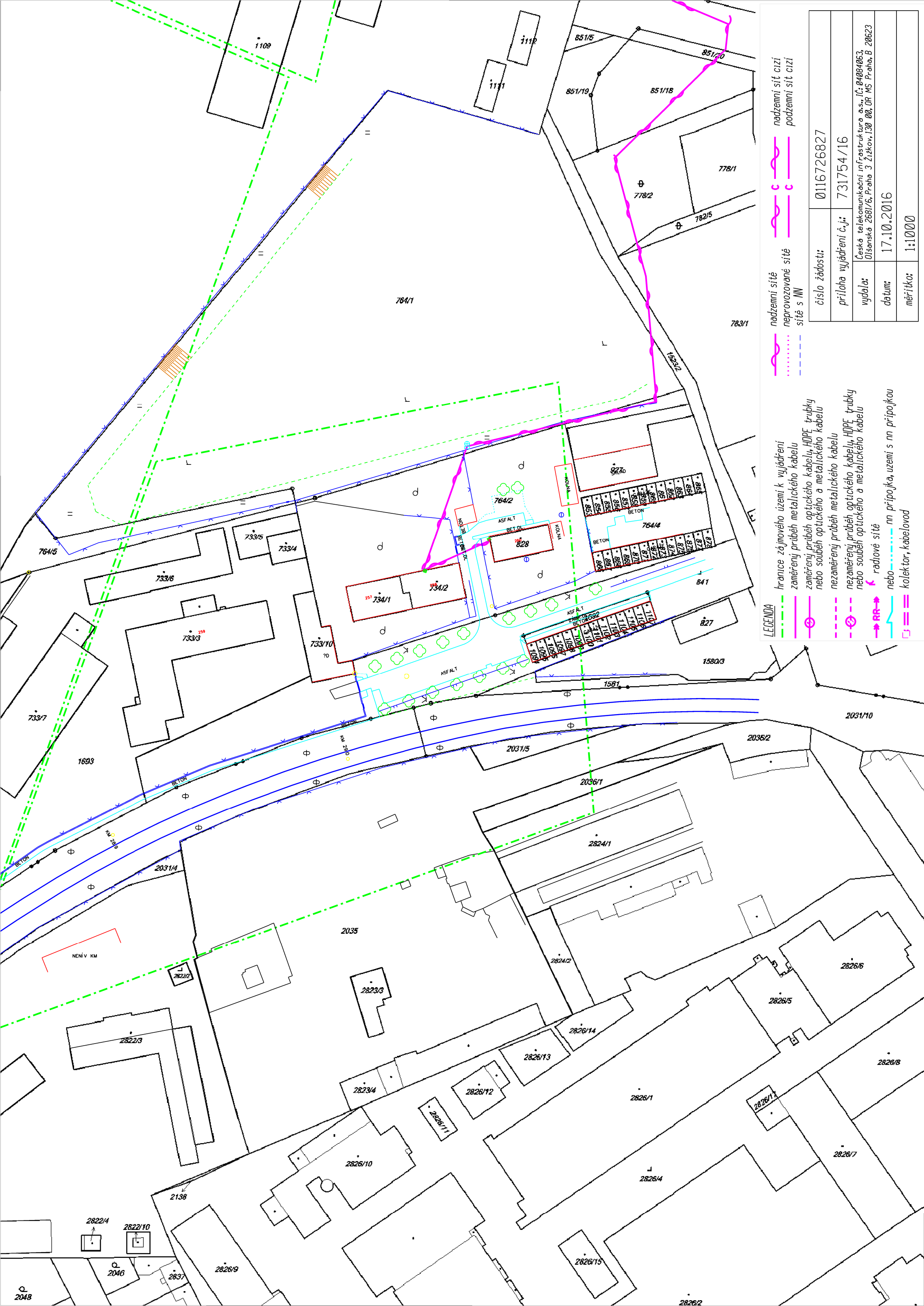


LEGENDA

- hranice zájmového území k vyjádření
- zaměřený průběh metalického kabelu
- zaměřený průběh optického kabelu, HDPE trubky
- nebo souběh optického a metalického kabelu
- nezaměřený průběh metalického kabelu
- nezaměřený průběh optického kabelu, HDPE trubky
- nebo souběh optického a metalického kabelu
- radtové sítě
- nn přípojka, území s nn přípojkou
- kollektor, kabelovod

- nadzemní sítě
- nadzemní sítě cizí
- neprovázané sítě
- sítě s NN
- nadzemní sítě cizí
- podzemní sítě cizí

číslo žádosti:	0116726827
příloha vyjádření č.j.:	731754/16
vydala:	Česká telekomunikační infrastruktura a.s., IČ: 04094063 Olšanská 2681/6, Praha 3 Žitkov, 130 00, OR MS Praha, B 20623
datum:	17.10.2016
mřítko:	1:1000

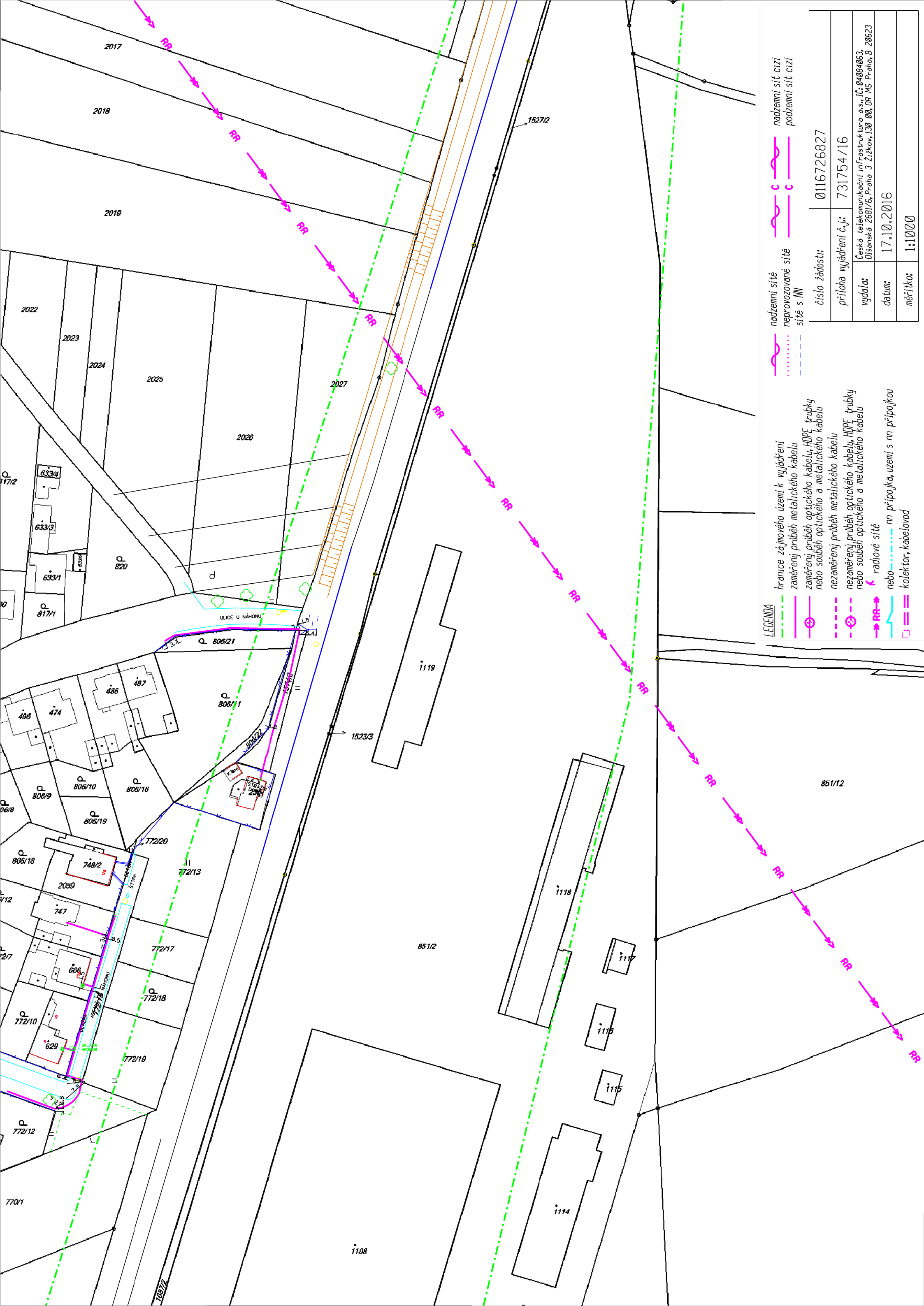


LEGENDA

- hranice zájmového území k vyjádření
- zaměřený průběh metalického kabelu
- zaměřený průběh optického kabelu, HDPE trubky
- nebo souběh optického a metalického kabelu
- nezaměřený průběh metalického kabelu
- nezaměřený průběh optického kabelu, HDPE trubky
- nebo souběh optického a metalického kabelu
- radtové sítě
- nn přípojka, území s nn přípojkou
- nebo
- kollektor, kabelovod

- nadzemní sítě
- nadzemní sítě cizí
- neprovozované sítě
- sítě s NN
- podzemní sítě cizí

číslo žádosti:	0116726827
příloha vyjádření č.j.:	731754/16
vydala:	Česká telekomunikační infrastruktura a.s., IČ: 04004063 Olšanská 2681/6, Praha 3 Žitkov, 130 00, OR MS Praha, B 20623
datum:	17.10.2016
mřítko:	1:1000



LEGENDA

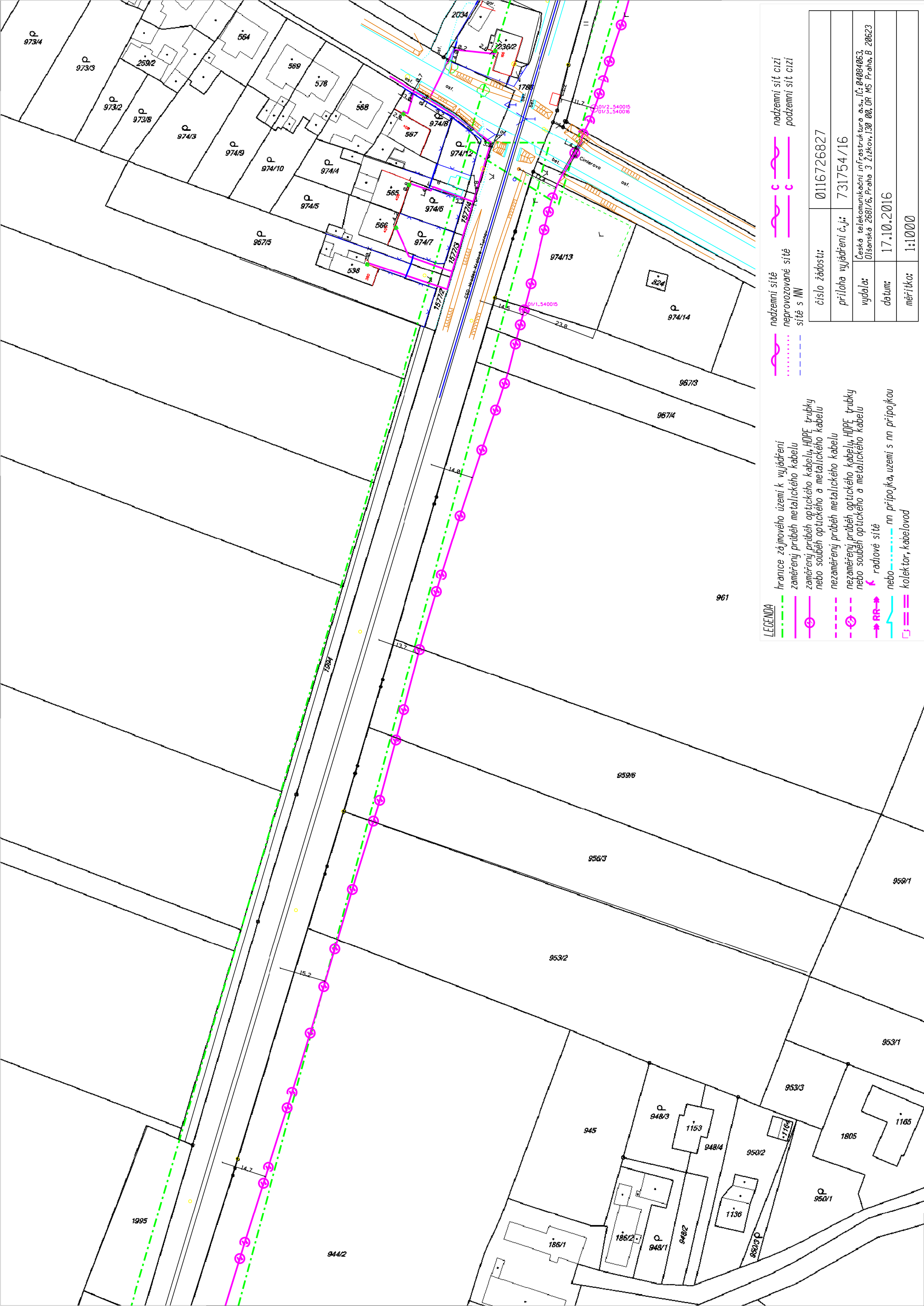
- hranice zájmového území k vyjádření
- zaměřený průběh metalického kabelu
- zaměřený průběh optického kabelu, HDPE trubky nebo souběh optického a metalického kabelu
- nezaměřený průběh metalického kabelu
- nezaměřený průběh optického kabelu, HDPE trubky nebo souběh optického a metalického kabelu
- radtové síť
- nn přípojka, území s nn přípojkou
- kollektor, kabelovod

- nadzemní síť
- nadzemní síť cizí
- neprovázané síť
- podzemní síť cizí
- síť s NW

číslo žádosti:	0116726827
příloha vyjádření č.j.:	731754/16
vydala:	Česká telekomunikační infrastruktura a.s., IČ: 04004063 Olšanská 2681/6, Praha 3 Žitkov, 130 00, OR MS Praha, B 20623
datum:	17.10.2016
mřítko:	1:1000







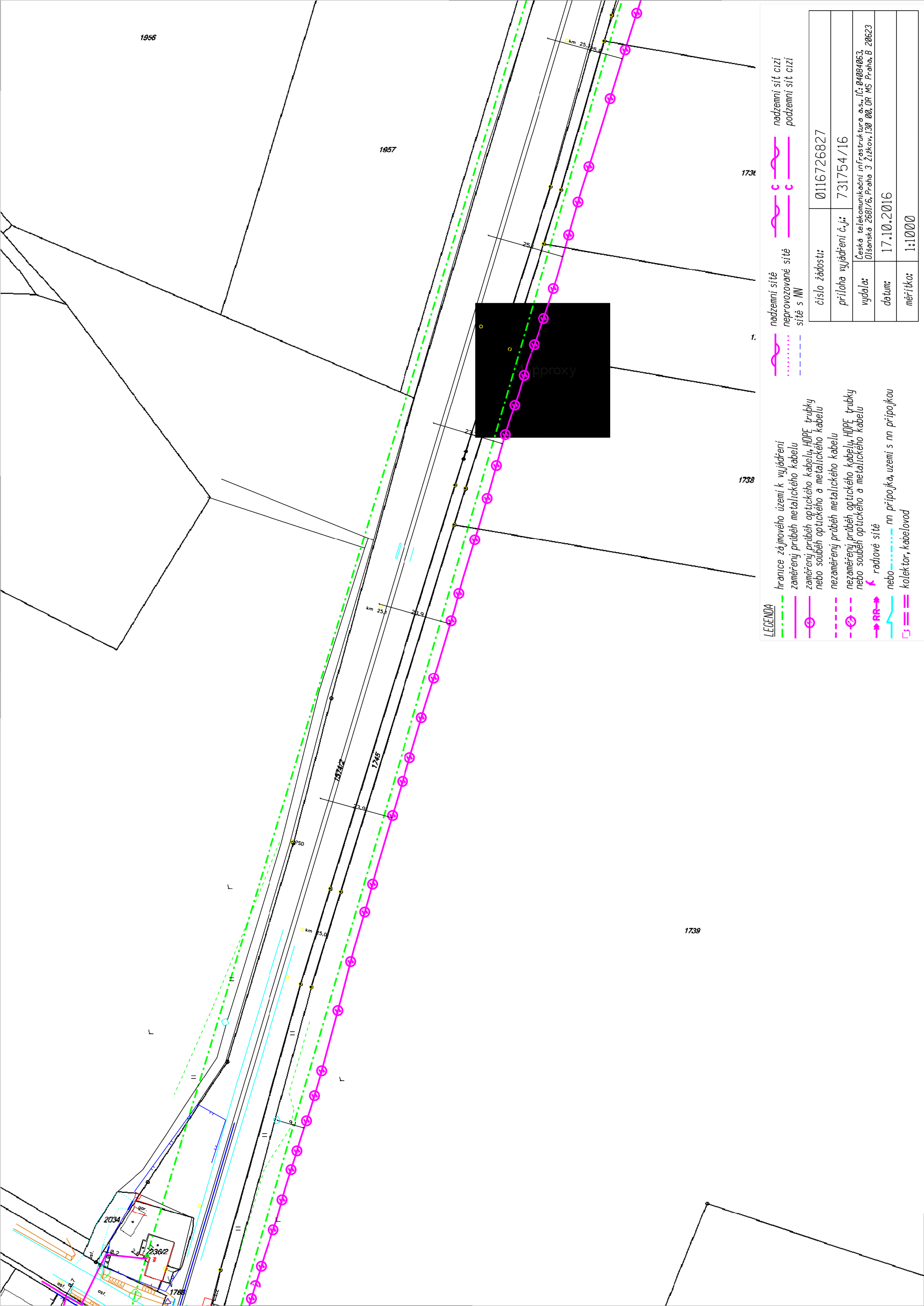
LEGENDA

- hranice zájmového území k vyjádření
- zaměřený průběh metalického kabelu
- zaměřený průběh optického kabelu, HDPE trubky nebo souběh optického a metalického kabelu
- nezaměřený průběh metalického kabelu
- nezaměřený průběh optického kabelu, HDPE trubky nebo souběh optického a metalického kabelu
- radtové sítě
- nn přípojka, území s nn přípojkou
- kollektor, kabelovod

- nadzemní sítě
- neprovozané sítě
- sítě s NN
- nadzemní sítě cizí
- nadzemní sítě cizí
- podzemní sítě cizí

číslo žádosti:	0116726827
příloha vyjádření č.j.:	731754/16
vydala:	Česká telekomunikační infrastruktura a.s., IČ: 04004063 Olšanská 2681/6, Praha 3 Žitkov, 130 00, OR MS Praha, B 20623
datum:	17.10.2016
mřítko:	1:1000



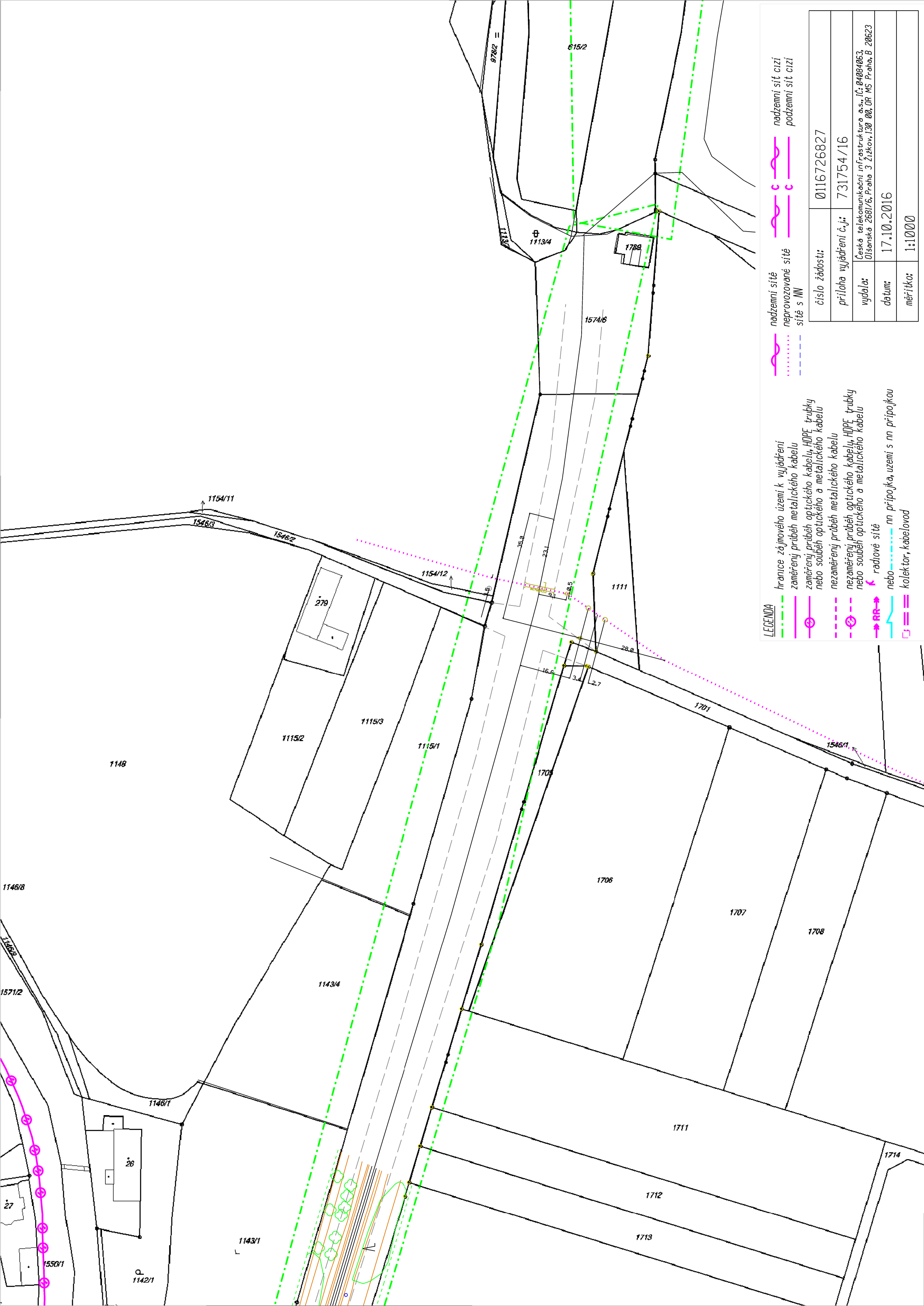


číslo žádosti:	0116726827
příloha vyjádření č.j.:	731754/16
vydala:	Česká telekomunikační infrastruktura a.s., IČ: 04084063, Olšanská 2681/6, Praha 3 Žitkov, 130 00, OR MS Praha, B 20623
datum:	17.10.2016
měřítko:	1:1000



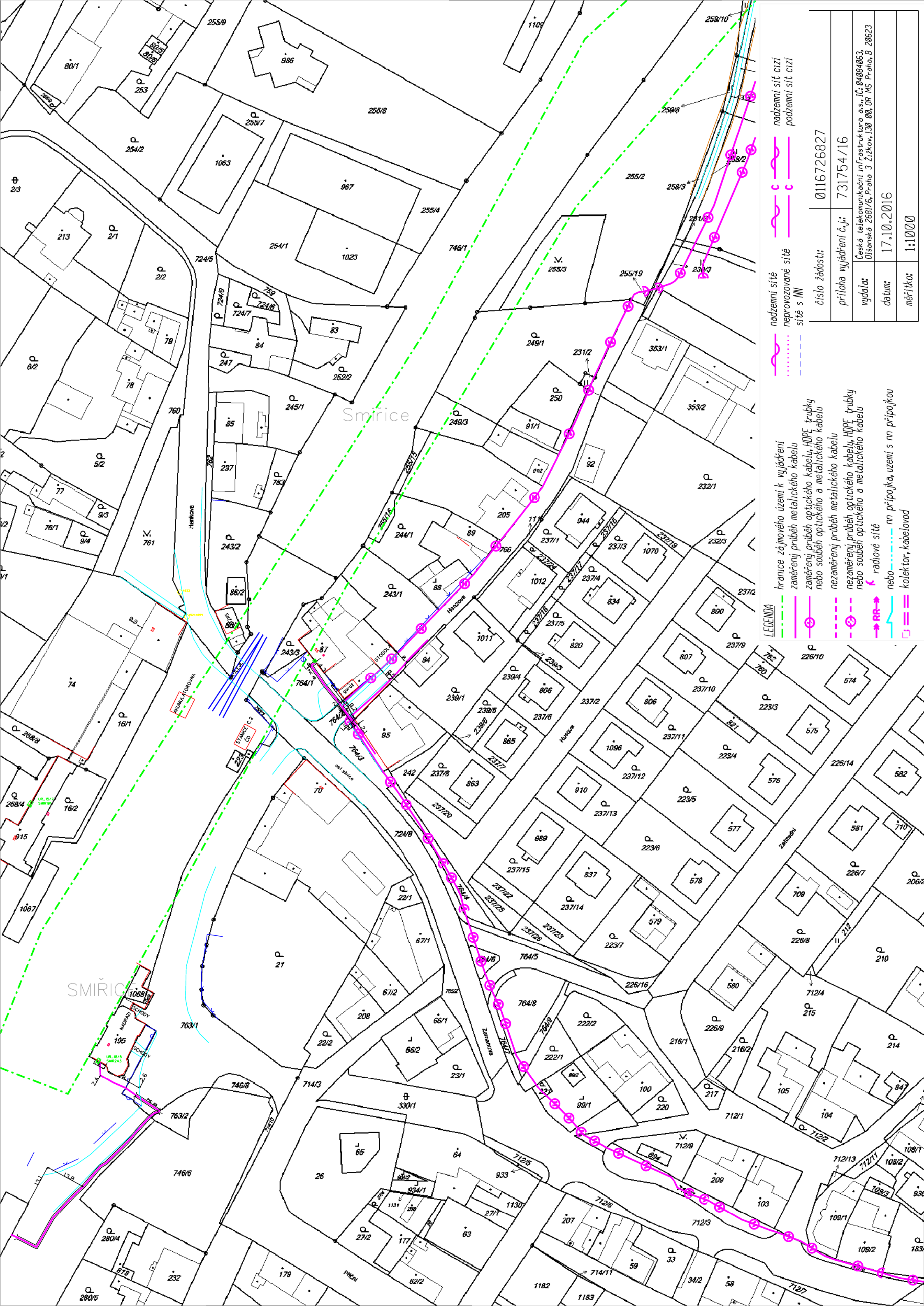
nadzemní síť		nadzemní síť cizí
neprovozované síť		podzemní síť cizí
sítě s NN		

číslo žádosti:	0116726827
příloha vyjádření č.j.:	731754/16
vydala:	Česká telekomunikační infrastruktura a.s., IČ: 04024063, Olšanská 2681/6, Praha 3 Žitkov, 130 00, OR MS Praha, B 20623
datum:	17.10.2016
měřítko:	1:1000



číslo žádosti:	0116726827
příloha vyjádření č.j.:	731754/16
vydala:	Česká telekomunikační infrastruktura a.s., IČ: 04084063, Olšanská 2681/6, Praha 3 Žitkov, 130 00, OR MS Praha, B 20623
datum:	17.10.2016
mřítko:	1:1000



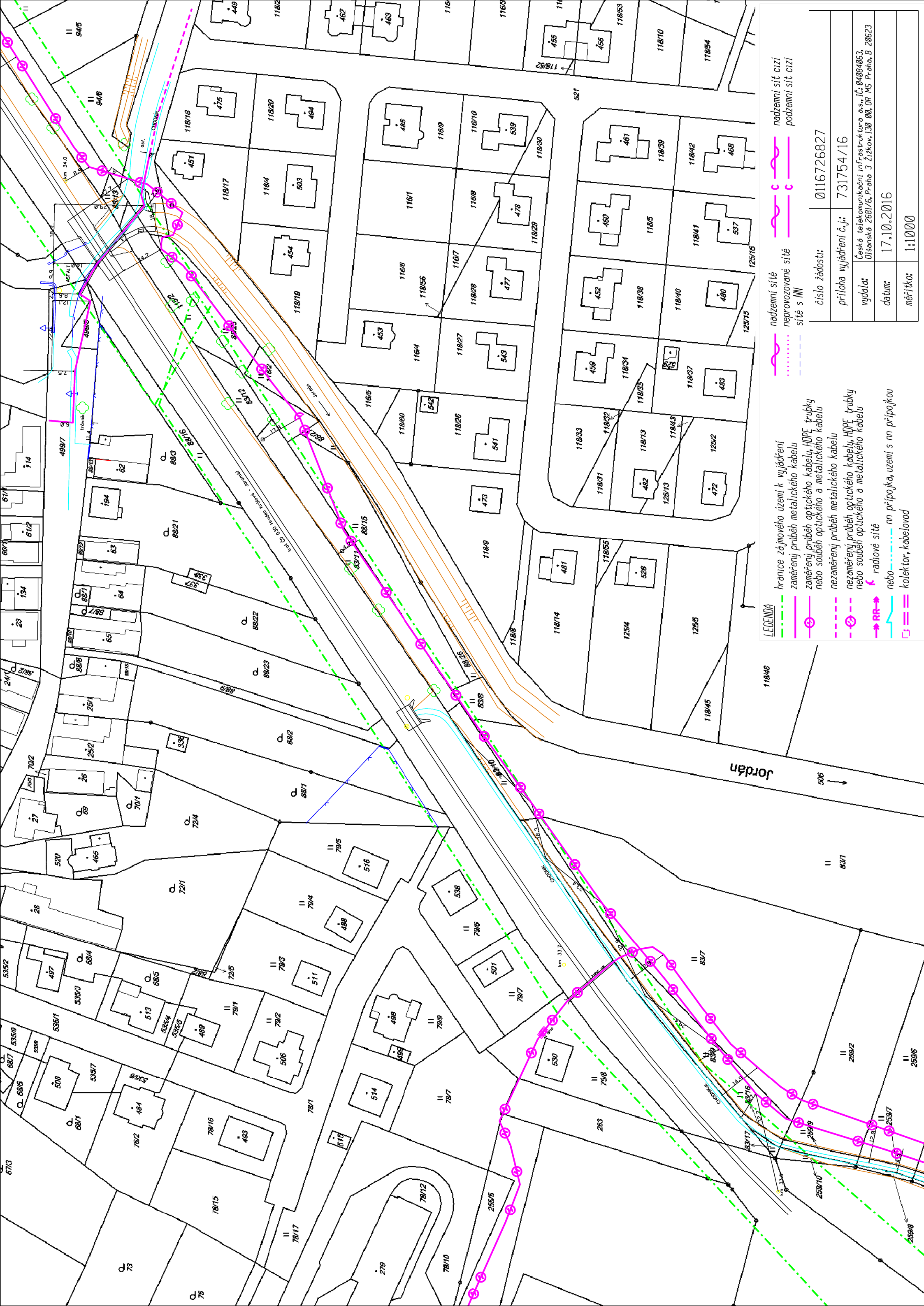


LEGENDA

- hranice zájmového území k vyjádření
- zaměřený průběh metalického kabelu
- zaměřený průběh optického kabelu, HDPE trubky
- nezaměřený průběh optického a metalického kabelu
- nezaměřený průběh metalického kabelu
- nezaměřený průběh optického kabelu, HDPE trubky
- nezaměřený průběh optického a metalického kabelu
- radtové sítě
- nn přípojka, území s nn přípojkou
- nebo
- kollektor, kabelovod

- nadzemní sítě
- neprovozované sítě
- sítě s NN
- nadzemní sítě cizí
- nadzemní sítě cizí
- podzemní sítě cizí

číslo žádosti:	0116726827
příloha vyjádření č.j.:	731754/16
vydala:	Česká telekomunikační infrastruktura a.s., IČ: 04004063 Olšanská 2681/6, Praha 3 Žitkov, 130 00, OR MS Praha, B 20623
datum:	17.10.2016
mřítko:	1:1000



LEGENDA

- hranice zájmového území k vyjádření
- zaměřený průběh metalického kabelu
- zaměřený průběh optického kabelu, HDPE trubky nebo souběh optického a metalického kabelu
- nezaměřený průběh metalického kabelu
- nezaměřený průběh optického kabelu, HDPE trubky nebo souběh optického a metalického kabelu
- radtové síť
- nn přípojka, území s nn přípojkou
- kollektor, kabelovod

- nadzemní síť
- neprovázané síť
- síť s NN
- nadzemní síť cizí
- podzemní síť cizí

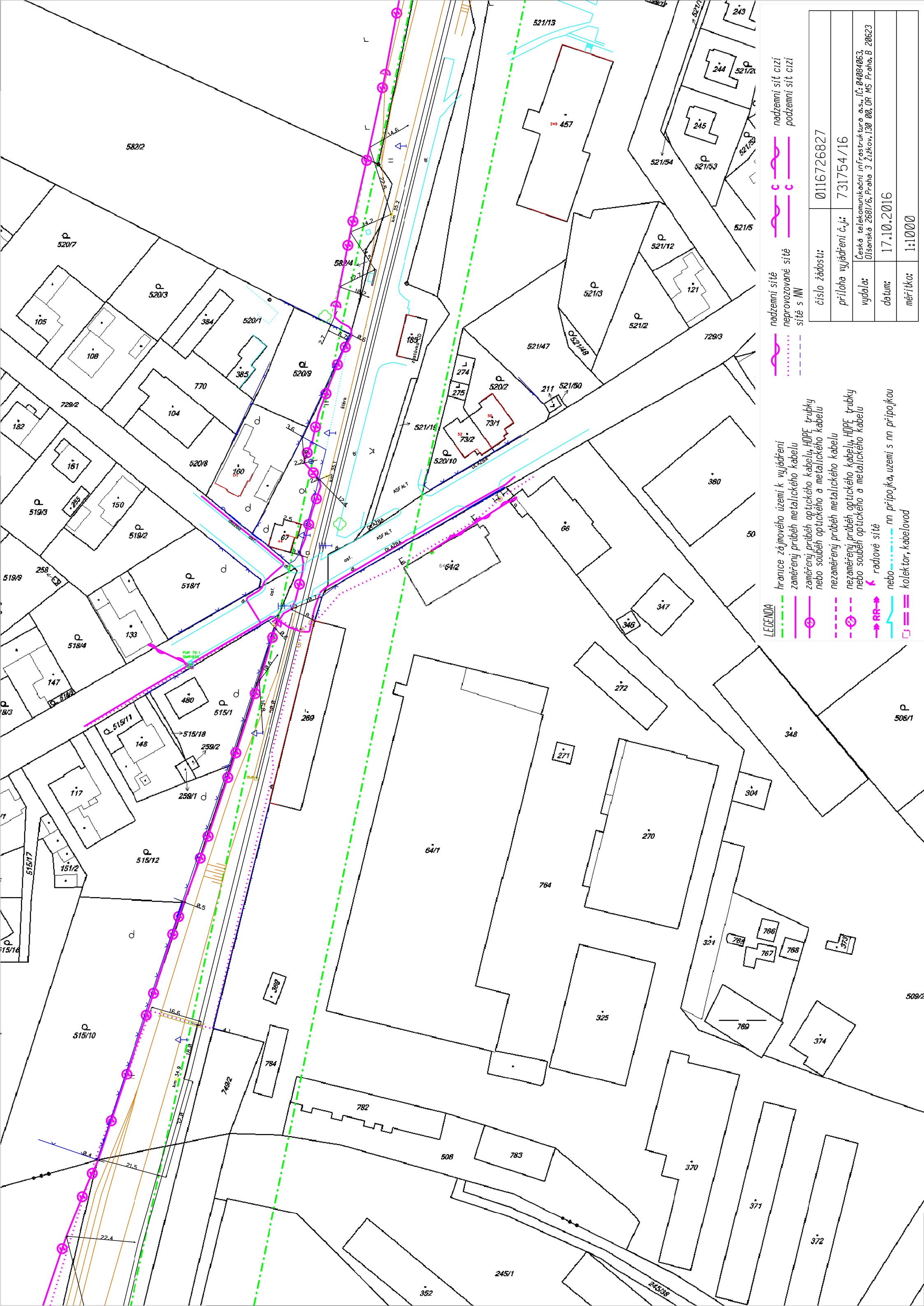
číslo žádosti:	0116726827
příloha vyjádření č.j.:	731754/16
vydala:	Česká telekomunikační infrastruktura a.s., IČ: 04004063, Olšanská 2681/6, Praha 3 Žitkov, 130 00, OR MS Praha, B 20623
datum:	17.10.2016
mřítko:	1:1000









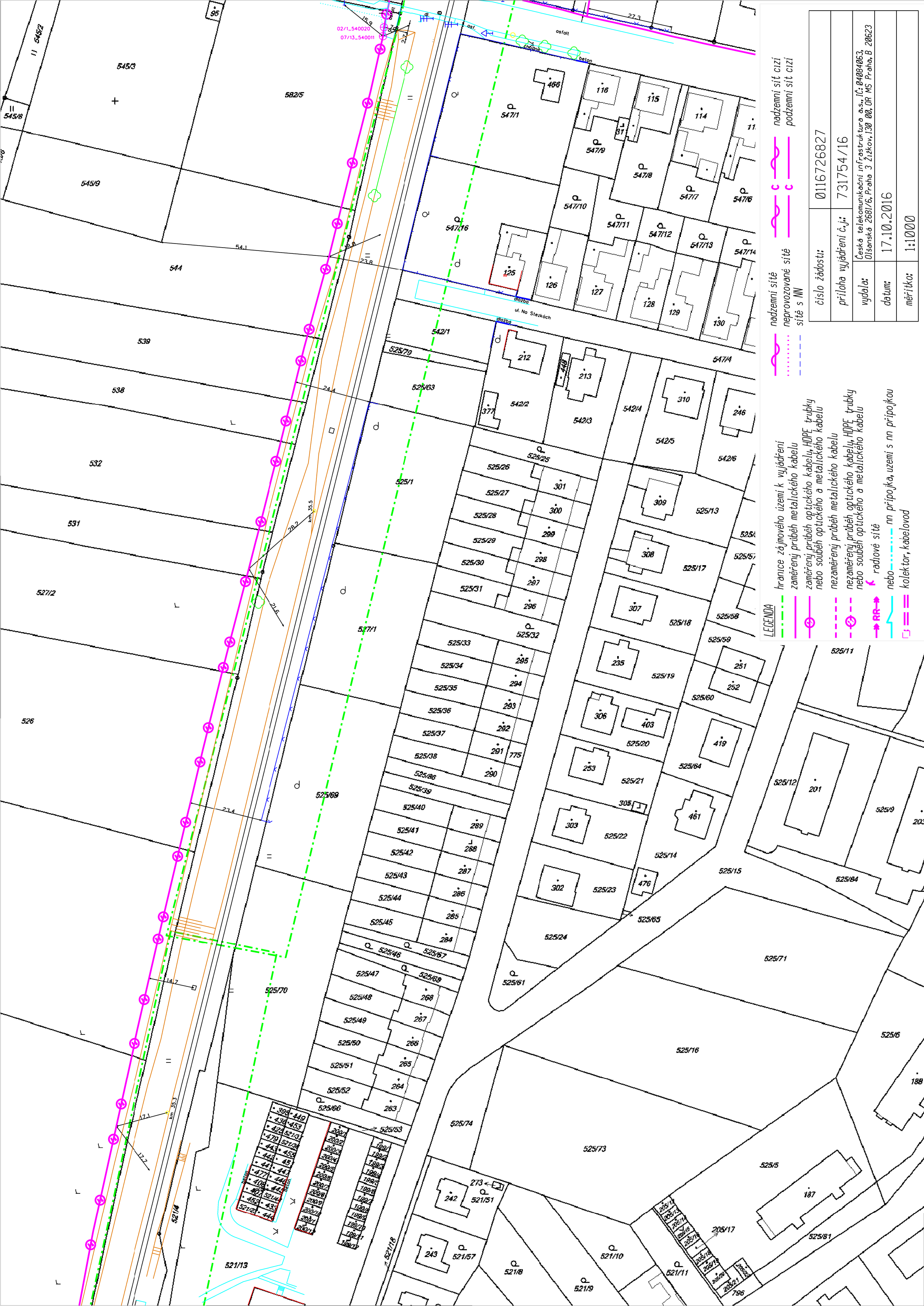


LEGENDA

- hranice zájmového území k vyjádření
- zaměřený průběh metalického kabelu
- zaměřený průběh optického kabelu, HDPE trubky nebo souběh optického a metalického kabelu
- nezaměřený průběh metalického kabelu
- nezaměřený průběh optického kabelu, HDPE trubky nebo souběh optického a metalického kabelu
- radtové sítě
- nn přípojka, území s nn přípojkou
- kollektor, kabelovod

- nadzemní sítě
- nadzemní sítě cizí
- neprovozované sítě
- sítě s NN
- podzemní sítě cizí

číslo žádosti:	0116726827
příloha vyjádření č.j.:	731754/16
vydala:	Česká telekomunikační infrastruktura a.s., IČ: 04004063 Olšanská 2681/6, Praha 3 Žitkov, 130 00, OR MS Praha, B 20623
datum:	17.10.2016
mřítko:	1:1000

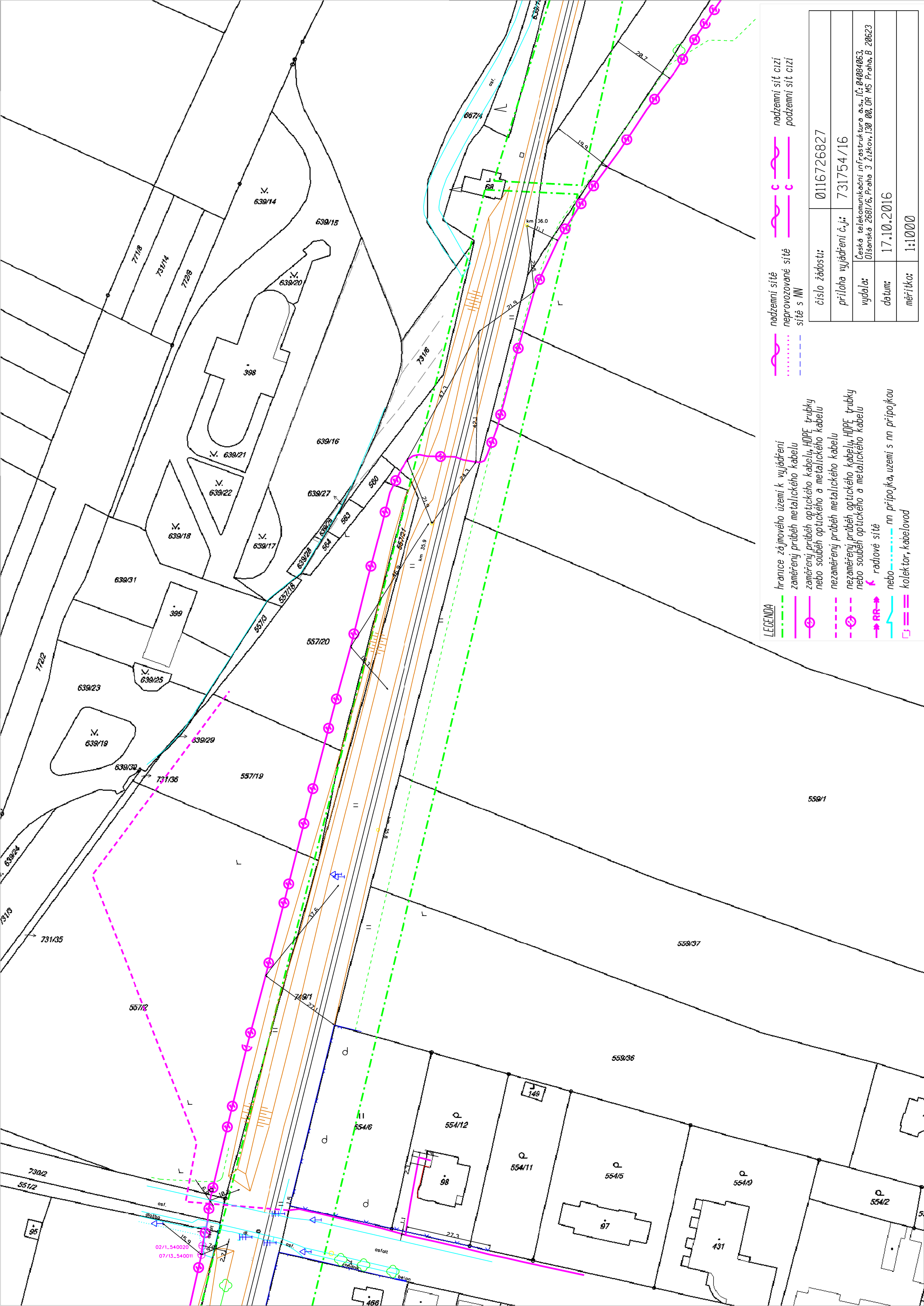


nadzemní sítě  
nadzemní sítě cizí  
neprovozované sítě  
sítě s NW

LEGENDA  
hranice zájmového území k vyjádření  
zaměřený průběh metalického kabelu  
zaměřený průběh optického kabelu, HDPE trubky  
nebo souběh optického a metalického kabelu  
nezaměřený průběh metalického kabelu  
nezaměřený průběh optického kabelu, HDPE trubky  
nebo souběh optického a metalického kabelu  
radtové sítě  
nn přípojka, území s nn přípojkou  
kolektor, kabelovod

číslo žádosti:	0116726827
příloha vyjádření č.j.:	731754/16
vydala:	Česká telekomunikační infrastruktura a.s., IČ: 04004063 Olšanská 2681/6, Praha 3 Žitkov, 130 00, OR MS Praha, B 20623
datum:	17.10.2016
mřítko:	1:1000





LEGENDA

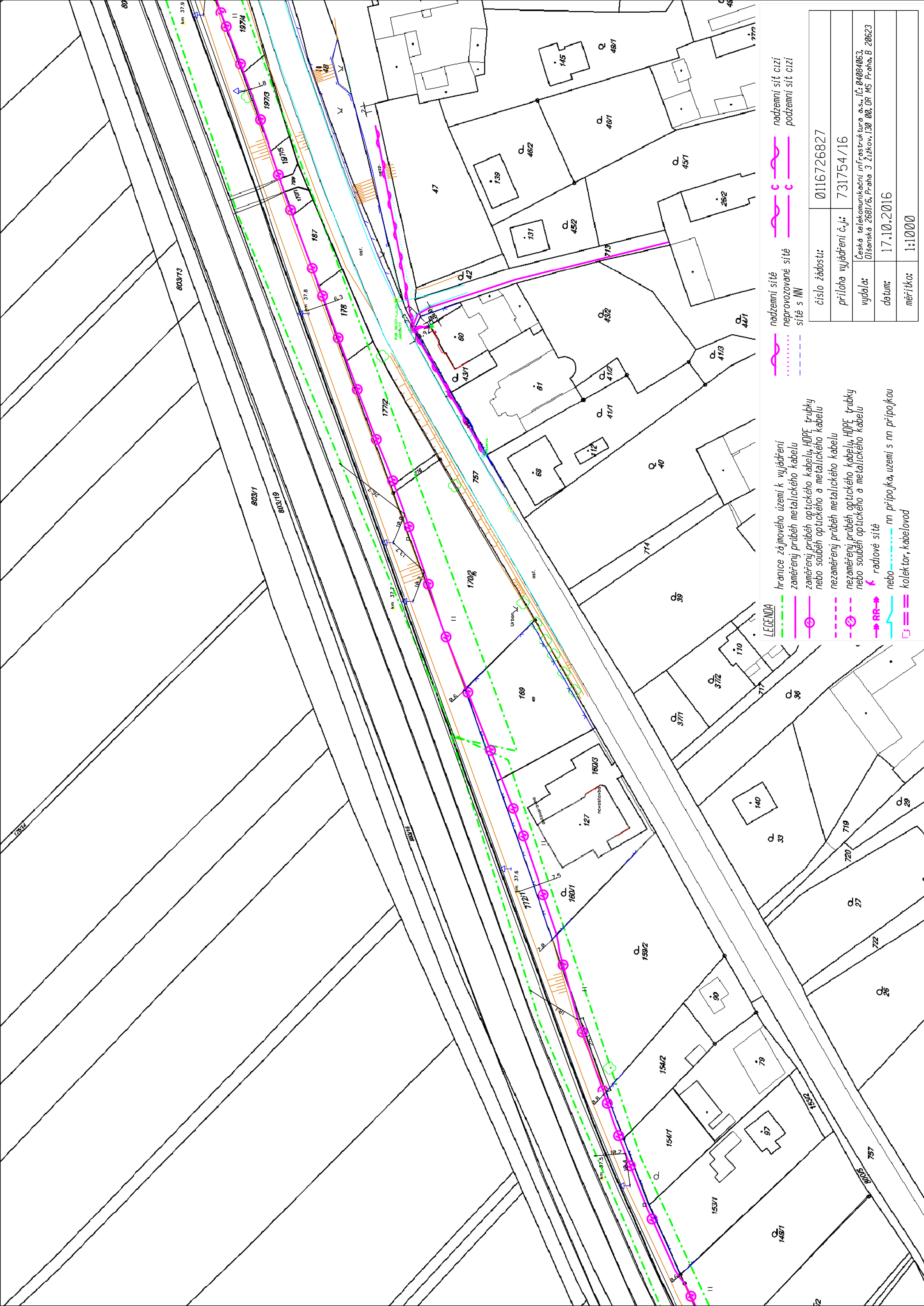
- hranice zájmového území k vyjádření
- zaměřený průběh metalického kabelu
- zaměřený průběh optického kabelu, HDPE trubky nebo souběh optického a metalického kabelu
- nezaměřený průběh metalického kabelu
- nezaměřený průběh optického kabelu, HDPE trubky nebo souběh optického a metalického kabelu
- radtové síť
- nn přípojka, území s nn přípojkou
- kollektor, kabelovod

- nadzemní síť
- nadzemní síť cizí
- neprovázané síť
- podzemní síť cizí
- síť s NN

číslo žádosti:	0116726827
příloha vyjádření č.j.:	731754/16
vydala:	Česká telekomunikační infrastruktura a.s., IČ: 04004063 Olšanská 2681/6, Praha 3 Žitkov, 130 00, OR MS Praha, B 20623
datum:	17.10.2016
mřítko:	1:1000







LEGENDA

- hranice zájmového území k vyjádření
- zaměřený průběh metalického kabelu
- zaměřený průběh optického kabelu, HDPE trubky nebo souběh optického a metalického kabelu
- nezaměřený průběh metalického kabelu
- nezaměřený průběh optického kabelu, HDPE trubky nebo souběh optického a metalického kabelu
- radtové síť
- nn přípojka, území s nn přípojkou
- kollektor, kabelovod

- nadzemní síť
- neprovazované síť
- síť s NN
- nadzemní síť cizí
- podzemní síť cizí

číslo žádosti:	0116726827
příloha vyjádření č.j.:	731754/16
vydala:	Česká telekomunikační infrastruktura a.s., IČ: 04004063 Olšanská 2681/6, Praha 3 Žitkov, 130 00, OR MS Praha, B 20623
datum:	17.10.2016
mřítko:	1:1000

V dolech

LEGENDA

— hranice zájmového území k vyjádření  
— zaměřený průběh metalického kabelu

— zaměřený průběh optického kabelu, HDPE trubky  
nebo souběh optického a metalického kabelu

— nezaměřený průběh metalického kabelu

— nezaměřený průběh optického kabelu, HDPE trubky  
nebo souběh optického a metalického kabelu

RR — radtové sítě

— nebo — nn přípojka, území s nn přípojkou

— kolektor, kabelovod

nadzemní sítě  
neprovozované sítě  
sítě s NN

nadzemní sítě  
podzemní sítě  
podzemní sítě cizí

číslo žádosti: 0116726827

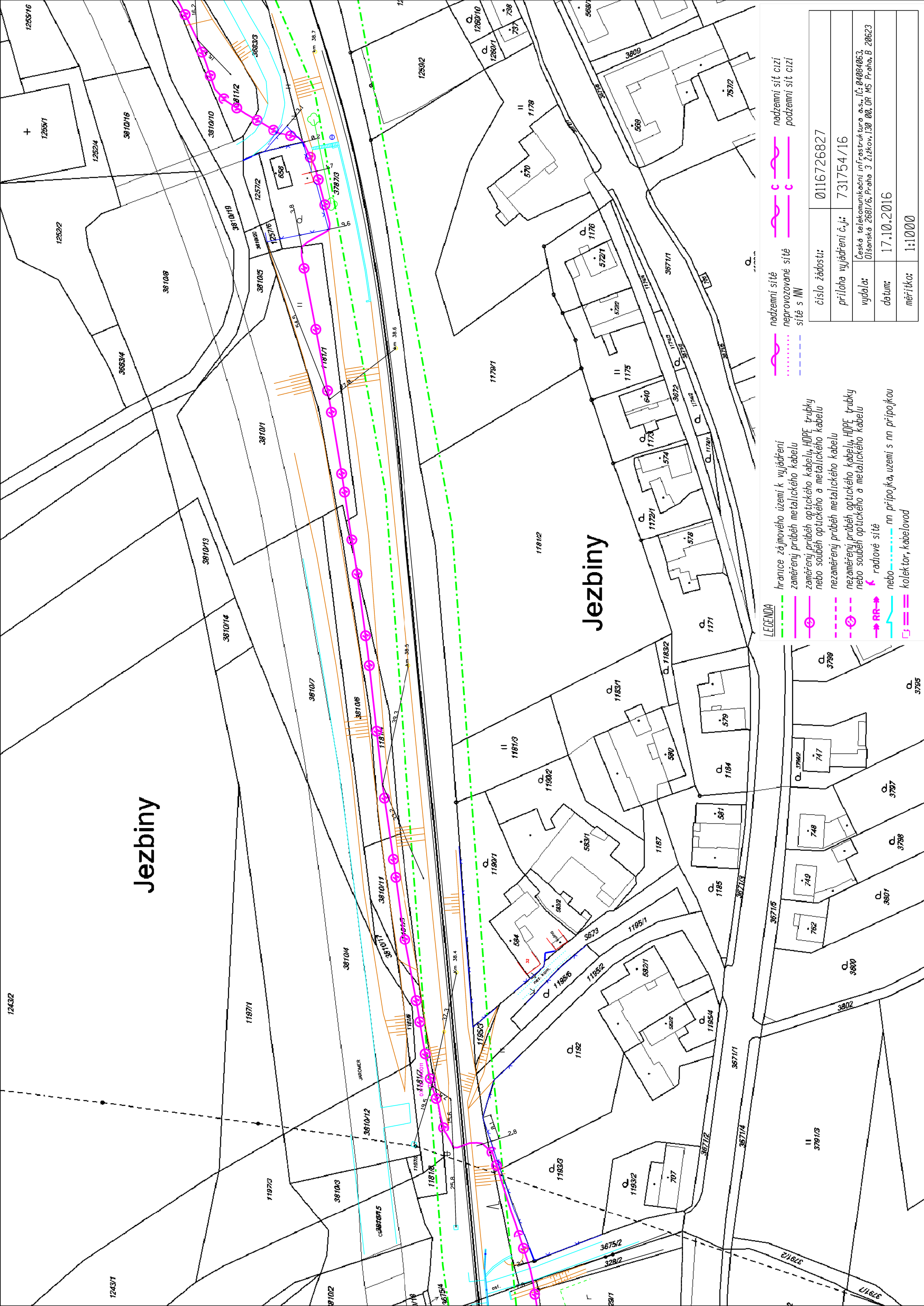
příloha vyjádření č.j.: 731754/16

vydala: Česká telekomunikační infrastruktura a.s., IČ: 04004063,  
Olšanská 2681/6, Praha 3 Žitkov, 130 00, OR MS Praha, B 20623

datum: 17.10.2016

mřítko: 1:1000





# Jezbiny

# Jezbiny

## LEGENDA

- hranice zájmového území k vyjádření
- zaměřený průběh metalického kabelu
- zaměřený průběh optického kabelu, HDPE trubky nebo souběh optického a metalického kabelu
- nezaměřený průběh metalického kabelu
- nezaměřený průběh optického kabelu, HDPE trubky nebo souběh optického a metalického kabelu
- radtové sítě
- nn přípojka, uzemí s nn přípojkou
- kolektor, kabelovod

- nadzemní sítě
- nadzemní sítě cizí
- neprovozované sítě
- sítě s NN
- podzemní sítě cizí

číslo žádosti:	0116726827
příloha vyjádření č.j.:	731754/16
vydala:	Česká telekomunikační infrastruktura a.s., IČ: 04004063 Olšanská 2681/6, Praha 3 Žitkov, 130 00, OR MS Praha, B 20623
datum:	17.10.2016
mřítko:	1:1000



